

AFS-ZVT-Schnittstelle



Handbuch

AFS-ZVT-Schnittstelle

Produktvorstellung

Vielen Dank, dass Sie sich für ein Produkt aus dem Hause AFS-Software entschieden haben. Mit unserer Softwarelösung *AFS-ZVT-Schnittstelle* steht Ihnen eine moderne Schnittstelle für den Einsatz von Bezahlterminals zu Verfügung. Im Zusammenspiel mit unseren Kassenlösungen bietet Ihnen die AFS-ZVT-Schnittstelle die Möglichkeit, elektronische Zahlungen durchzuführen, Zahlungen zu stornieren sowie einen Kassenabschluss durchzuführen.

Die Schnittstelle arbeitet im Hintergrund. Nach dem Start finden Sie ein Tray-Icon in der Taskleiste, welches Ihnen die Konfiguration und Bedienung ermöglicht. Außerdem zeigt es Ihnen hilfreiche Hinweise bei der Abwicklung von Zahlungen und Stornierungen in Form von ToolTips an.

Grundvoraussetzungen

Um die AFS-ZVT-Schnittstelle nutzen zu können benötigen Sie eine Kassensoftware aus unserem Hause (ab Version 10.097), eine serielle Schnittstelle und ein Kartenterminal, welches das ZVT-Kassenprotokoll unterstützt.

Installation

Schließen Sie zunächst ihr Bezahlterminal an eine freie serielle Schnittstelle Ihrer Kasse an. Stellen Sie sicher, dass als Kommunikationsprotokoll das ZVT-Kassenprotokoll im Terminal eingestellt ist (mit 1 Stoppbit).

Installieren Sie die Schnittstelle auf Ihrer Kasse, indem Sie die Datei „ZVT_Setup.msi“ ausführen und den Anweisungen folgen. Nach Abschluss der Installation finden Sie ein Icon „AFS-ZVT-Schnittstelle“ auf Ihrem Desktop sowie unter „Start -> Programme -> AFS-Software -> ZVT-Schnittstelle“. Um die Schnittstelle bei jedem Start der Kasse automatisch zu starten kopieren Sie einfach eine der beiden Verknüpfungen in den Ordner „Start -> Programme -> Autostart“.

AFS-ZVT-Schnittstelle

Konfiguration

Starten Sie die Schnittstelle über „Start -> Programme -> AFS-Software -> ZVT-Schnittstelle -> AFS-ZVT-Schnittstelle“. Es erscheint ein neues Tray-Icon in der Taskleiste bei der Windows-Uhr. Öffnen Sie das Konfigurationsfenster durch einen Doppelklick auf dieses Icon.

Wählen Sie zunächst die Schnittstelle aus, an die Ihr Kartenterminal angeschlossen ist. Wenn Sie auf den schwarzen Pfeil klicken werden Ihnen alle verfügbaren seriellen Schnittstellen angezeigt.

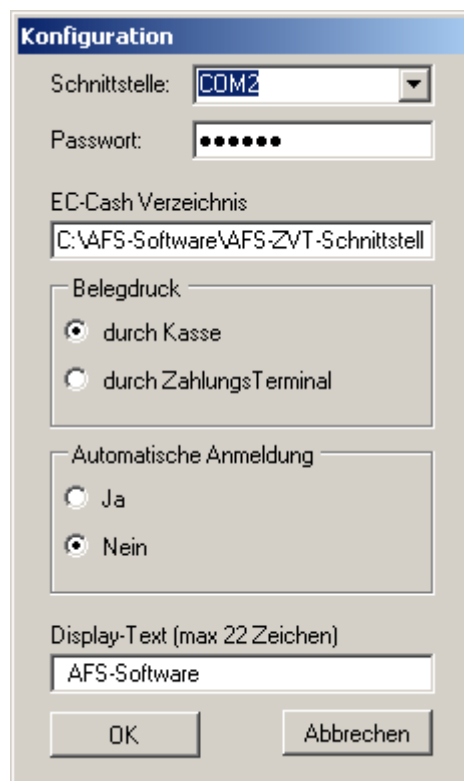
Geben Sie dann das 6-stellige Passwort ihres Kartenterminals ein.

Über das EC-Cash Verzeichnis kommunizieren die Kassensoftware und die ZVT-Schnittstelle miteinander. Das hier gewählte Verzeichnis muss später in der Kassensoftware als „Position des Kreditkartenprogramms“ eingestellt werden.

Unter „Belegdruck“ legen Sie fest, ob der Beleg über die Zahlung von der Kassensoftware oder vom Kartenterminal gedruckt werden soll.

Wenn Sie die automatische Anmeldung aktivieren, dann stellt die AFS-ZVT-Schnittstelle beim Starten automatisch eine Verbindung zum Kartenterminal her. Ist die automatische Anmeldung nicht aktiviert, so müssen Sie die Verbindung manuell herstellen (Rechtsklick auf das Tray-Icon, „Aktivieren“).

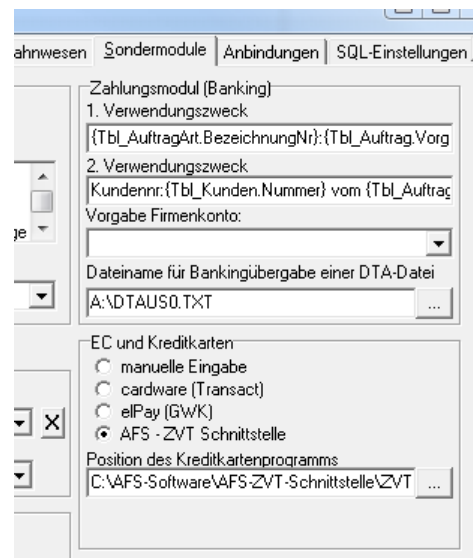
Der Display-Text ist ein Text, der auf dem Kartenterminal angezeigt wird.



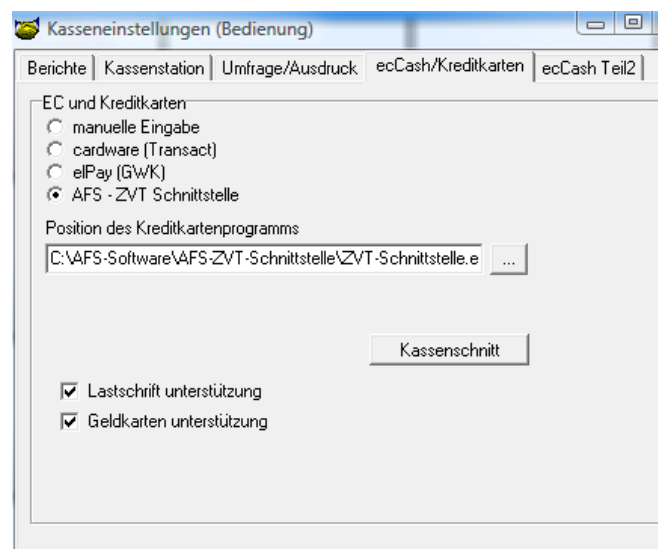
AFS-ZVT-Schnittstelle

Konfiguration der Kassensoftware

Öffnen Sie in Ihrer Kassensoftware (z.B. AFS-Kaufmann) die Einstellungen über „Datei -> Einstellungen“. Im Reiter „Sondermodule“ Wählen Sie unter „EC und Kreditkarten“ den Punkt „AFS - ZVT - Schnittstelle“. Als „Position des Kreditkartenprogramms“ wählen Sie dasselbe Verzeichnis, das Sie in der AFS-ZVT-Schnittstelle als „EC-Cash Verzeichnis“ angegeben haben.



Starten Sie nun die Kasse (z.B. im Kaufmann „Vorgänge -> Komfort-Kasse mit Touch“. Wählen Sie dort „weitere Funktionen -> Einstellungen -> Kasseneinstellungen (sonstiges)“. Treffen Sie dort im Reiter „ecCash/Kreditkarten“ dieselben Einstellungen wie oben. Setzen Sie die entsprechenden Hacken, wenn Sie Lastschrift und/oder Geldkartenzahlungen akzeptieren.



Wenn Sie sich für den Belegdruck durch die Kasse entschieden haben, dann wechseln Sie nun auf den Reiter „ecCash Teil2“. Wählen Sie dort einen entsprechenden Drucker für den Druck der Belege aus.

AFS-ZVT-Schnittstelle

Betrieb

Wenn Sie die Schnittstelle fertig konfiguriert haben starten Sie sie, indem sie mit der rechten Maustaste auf das Tray-Icon klicken und „Aktivieren“ wählen. Die Schnittstelle stellt dann eine Verbindung mit dem Kartenterminal her. Sobald die Verbindung besteht, wartet sie auf Befehle von der Kassensoftware. Das rote X im Tray-Icon ändert sich in einen grünen Hacken.

In der Kasse können Sie nun auf „Kunde will zahlen“ klicken und dann „per EC-Karte / Geldkarte“ wählen. Es öffnet sich ein Fenster, in dem Sie das Bezahlverfahren wählen.



- Per Lastschrift zahlen
Zahlung nach dem Elektronischen Lastschriftverfahren (ELV)
- VIA-PINPAD
Kartenterminal entscheidet, welches Verfahren genutzt wird
- Per Geldkarte
Zahlung mit Geldkarte



Die Schnittstelle zeigt Ihnen Informationen in Form von ToolTips an. Dazu gehören Meldungen über den Verbindungsauf- bzw. abbau, Statusinformationen von Zahlungen, Storno und Kassenabschlüssen sowie Fehlermeldungen.

Um das Programm zu beenden deaktivieren Sie zunächst die Schnittstelle durch einen Rechtsklick auf das Tray-Icon und dann auf „Deaktivieren“. Dann können Sie es durch einen zweiten Rechtsklick auf das Tray-Icon und dann „Beenden“ beenden.

AFS-Software GmbH & Co. KG

Klaustor 3

36251 Bad Hersfeld

<http://www.afs-software.de>

Vertrieb: 06621 / 65 01 0

Fax: + 49 (0) 66 21 / 65 01 11

Hotline (9 bis 12 Uhr & 14 bis 17 Uhr):

0900 / 1000 795

(1,70 € / Min. aus dem Festnetz;

ggf. abweichende Preise aus Mobilfunknetzen)