

Einstellungen der Benutzerrechte für AFS-Programme unter Windows Vista

VISTA x32

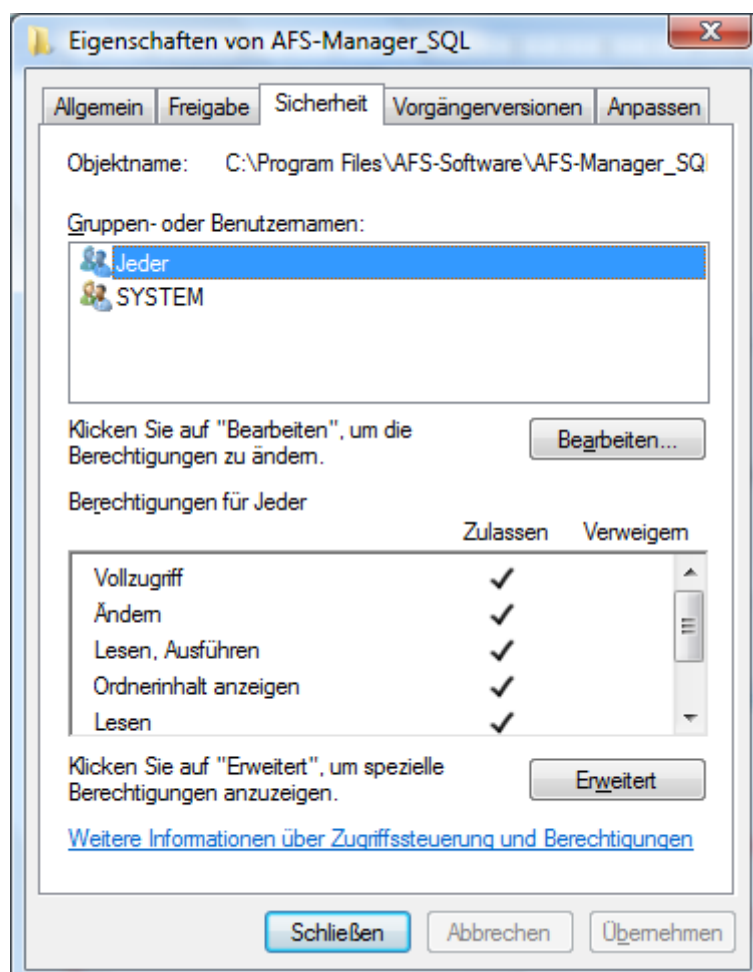
Da Windows Vista standardmäßig über neue und höhere Sicherheitseinstellungen verfügt als vorhergehende Microsoft Betriebssysteme, welche ungewollte Änderungen an Systemeinstellungen und installierter Software verhindern sollen, müssen bei der Installation von AFS-Programmen folgende Punkte beachtet werden:

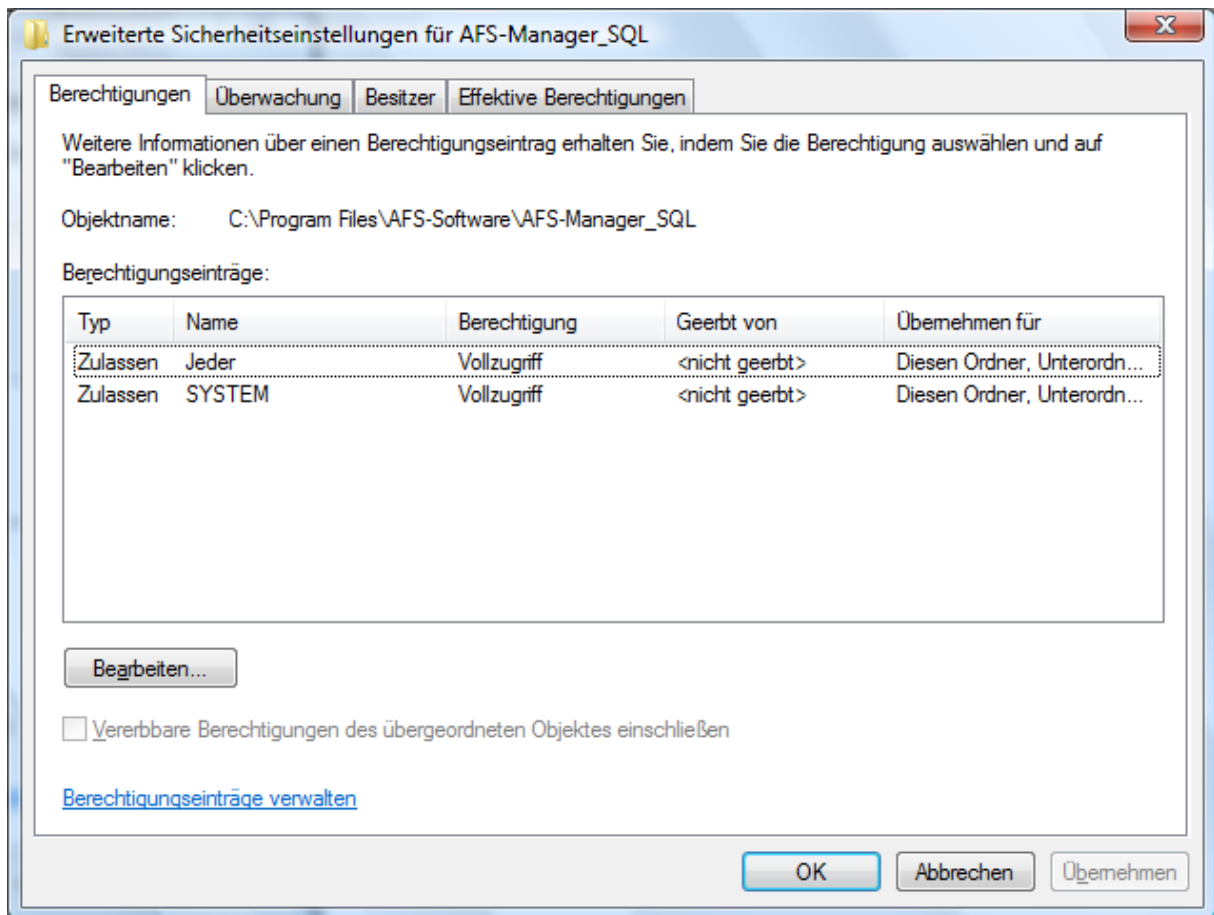
Ausschließlich der Computerbenutzer „Administrator“ hat alle erforderlichen Rechte auf dem System. Benutzer, die lediglich der Administratorgruppe angehören bzw. zugewiesen wurden, haben diese nicht automatisch, deshalb müssen selbst bei Einzelplatzsystemen hier entsprechende Rechte gesetzt werden.

Damit wirklich alle Ihre Mitarbeiter, die mit Produkten von AFS-Software arbeiten, diese auch in zuverlässigem und erforderlichem Umfang nutzen können, setzen Sie bitte nachträglich folgende Benutzerrechte in Ihrem System bzw. kontrollieren Sie, ob diese bereits korrekt vergeben wurden. Der Vollzugriff auf das AFS-Programm sowie alle im Installationsordner enthaltenen Dateien und Unterverzeichnisse muss gewährleistet sein. Selektieren Sie über Ihren Explorer den Ordner der installierten Software. Am Beispiel des AFS-Manager SQL wäre dies standardmäßig der Pfad:

C:\Program Files\AFS-Software\AFS-Manager_SQL

Entsprechende Einstellungen für die Benutzerrechte können Sie über einen Rechtsklick auf den Programmordner (standardmäßig AFS-Manager_SQL) vornehmen:





Folgende Pfade in der Windows Registrierung müssen ebenfalls für den Vollzugriff eingerichtet sein:

HKEY_LOCAL_MACHINE\Software\AFS-Software (inklusive aller Unterverzweigungen)

HKEY_LOCAL_MACHINE\Software\Borland (inklusive aller Unterverzweigungen)

Die Registrierung erreichen Sie über klicken des Symbols  auf der Taskleiste.

Tippen Sie unter

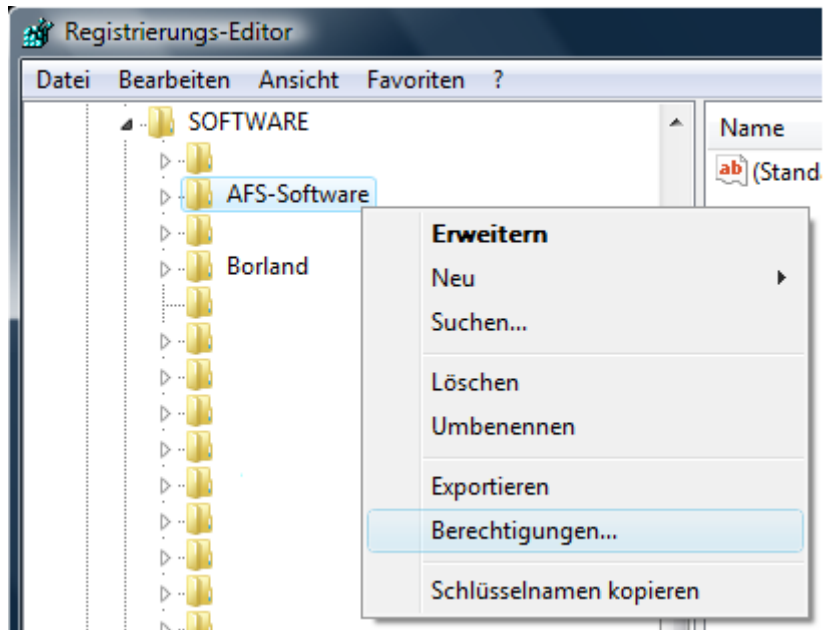


einfach Folgendes ein:

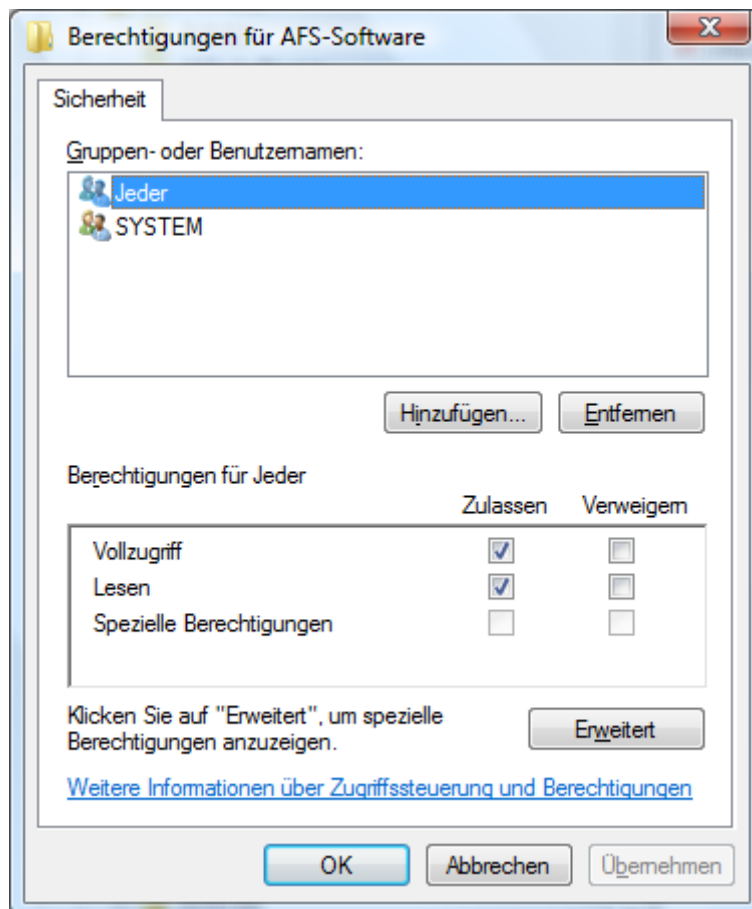


und bestätigen Sie die Eingabe mit der <Enter>-Taste.

Selektieren Sie die entsprechenden Ordner und führen einen Rechtsklick aus. Wählen Sie im Kontextmenü den Punkt „Berechtigungen...“.



Nehmen Sie hier nun ggf. die erforderlichen Anpassungen in der Rechteverwaltung vor.

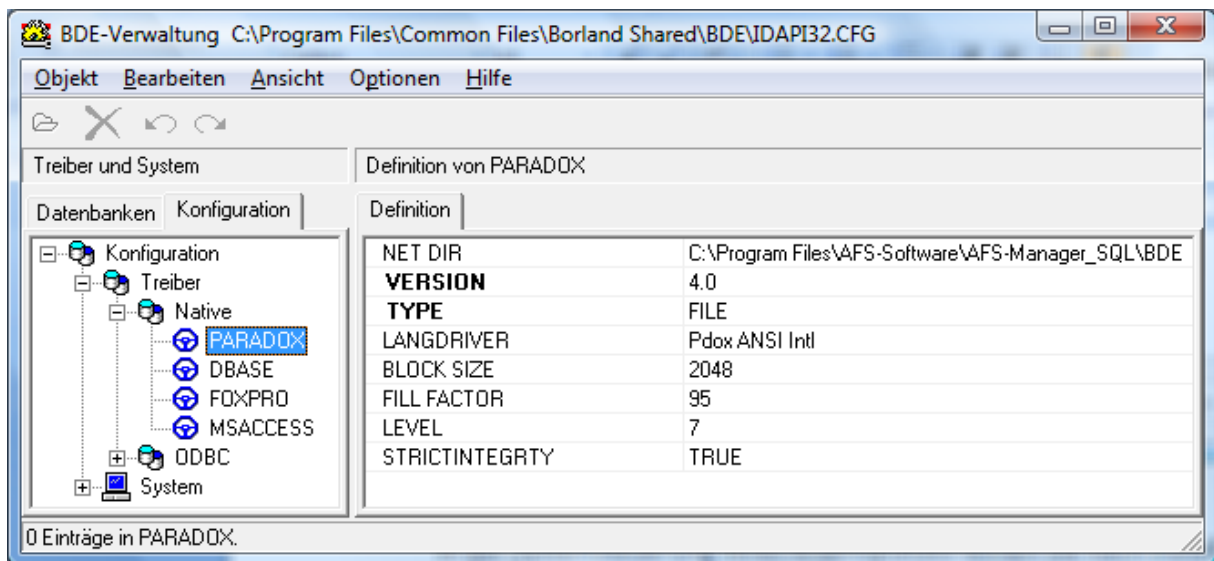


In der Systemsteuerung Ihres Arbeitsplatzes öffnen Sie nach Installation der AFS-Software die



BDE-Verwaltung

Unter *Konfiguration* → *Treiber* → *Native* → *PARADOX* legen Sie die Einstellung *NET DIR* von *C:* auf ein anderes Verzeichnis, in dem volle Lese- und Schreibrechte bestehen, z.B. das Programmverzeichnis *C:\Program Files\AFS-Software\AFS-Manager_SQL\BDE*.




Übernehmen Sie die Änderungen mit der Tastenkombination <Strg> + <A>, und schließen Sie das Fenster.

Sobald diese Rechte allesamt gesetzt wurden, starten alle AFS-Programme ohne Probleme. Falls Sie ein Warenwirtschaftsprodukt oder Kassensystem mit älteren Versionen als V8.07 einsetzen, so ist im AFS-Programm unter dem Menüpfad *Datei* → *Einstellungen* in der Karteikarte *Masken* die Option „XP-Menüdesign anzeigen“ auszuschalten!

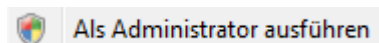
Vista x64

Vergeben Sie – wie bereits oberhalb für Vista x32 beschrieben – auf folgenden Ordner Vollzugriff:

C:\Program Files (x86)\Common Files\Borland Shared\BDE

Im selben Ordner finden Sie die Datei „BdeAdmin.exe“:  **BDEADMIN**

Klicken Sie diese Datei mit der rechten Maustaste an, und wählen Sie aus dem Kontextmenü den Punkt:



Gehen Sie hier nun genauso vor, wie bei Vista x32 beschrieben (vgl. obenstehende Abbildung), und legen Sie die Einstellung „NET DIR“ auf ein anderes Verzeichnis mit vollen Lese- und Schreibrechten, bspw. *C:\Program Files (x86)\AFS-Software\AFS-Manager_SQL\BDE*.

In der Windows Registrierung (Aufruf wie oben beschrieben) geben Sie mit „Vollzugriff“ Schreibberechtigung für die Benutzergruppe „Jeder“ für folgenden Pfad:

HKEY_LOCAL_MACHINE\Wow6432Node\AFS-Software (inklusive aller Unterverzweigungen)

Damit sind alle erforderlichen Einstellungen abgeschlossen und Ihr AFS-Programm ist „Vista ready“!