

Installationsanleitung Testversionen

Sollten Sie schon ein vorheriges AFS-Programm besitzen, so wird empfohlen, die Installation auf einem PC durchzuführen, auf dem nicht produktiv gearbeitet wird. Sollte dies nicht möglich sein, so beachten Sie die nachfolgenden Hinweise.

Anmerkung bei schon installierter AFS-Software:

Sollten Sie eine Kaufversion bereits installiert haben, so beachten Sie folgende Hinweise vor der Installation, um keine Probleme mit bestehendem Datenbestand zu erhalten.

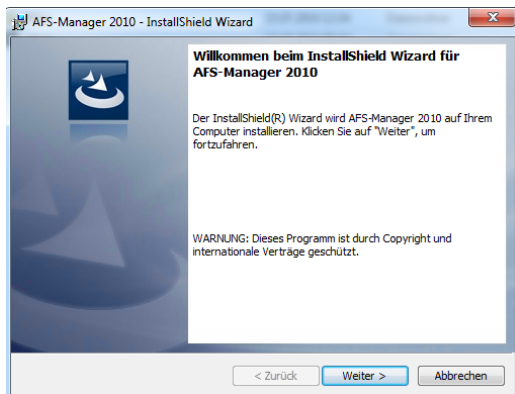
- Führen Sie vor der Installation der Testversion eine Datensicherung der Produktivdaten durch.
- Installieren Sie die Testversion in ein separates Verzeichnis
- Erstellen Sie für die Testversion nach der Installation eine separate Verknüpfung mit einem Startparameter:
Rechtsklick auf die Verknüpfung und wählen Sie „Eigenschaften“.
Im Ziel tragen Sie hinter der Programmendung durch Leerzeichen getrennt den Parameter „demo“ ein (s. Beispielbild)

Zielort: Manager

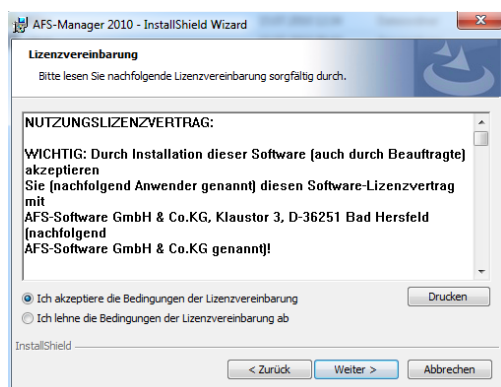
Ziel: „ppport\Manager\AFS_Kaufmann.exe demo“

Installation

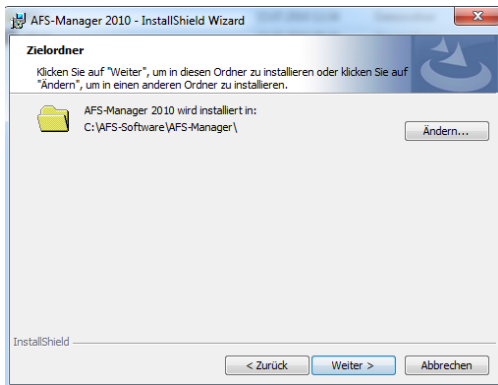
Die Installation und Konfiguration des Programms mit zugehöriger Datenbank erfolgt weitestgehend automatisch. Sie können dabei zwischen MS-SQL Server 2008 Express oder MY-SQL auswählen. Sollten Sie nicht sicher sein, welche Datenbank Sie nutzen möchten, so belassen Sie die Standardeinstellungen.



Um die Installation ausführen zu können, müssen Sie Administratorrechte auf dem PC haben. Starten Sie die Installation des Programms indem Sie die Setup.exe ausführen. Unter Windows 7 klicken Sie dabei mit Rechtsklick, wählen aus dem Kontextmenü „als Administrator ausführen“ und bestätigen das Fenster mit „Zulassen“ Es öffnet sich nach einem kurzen Augenblick, dass Setup Fenster. Bestätigen Sie die Auswahl mit „Weiter“.



In diesem Fenster erscheinen die Lizenzbedingungen. Diese müssten Sie aktivieren um die Software zu installieren.



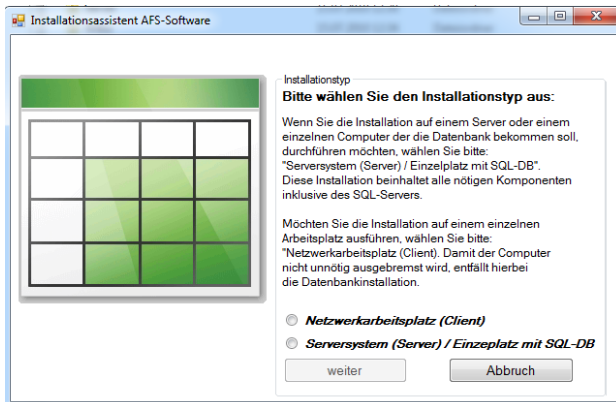
Wählen Sie in diesem Verzeichnis den Pfad in dem die AFS-Software installiert wird. Beachten Sie: In diesem Verzeichnis wird nur die Software installiert. Die Installation der Datenbank erfolgt in nächsten Schritt, wenn dieser abgeschlossen ist.

Wählen Sie „Weiter“ und klicken Sie im nächsten Fenster auf „Installieren“.

Der nachfolgende Punkt entfällt bei Programmen ohne SQL-Datenbank.

DB-Installer (Datenbank Installation Routine)

Nach der Installation des ersten Setups (dem eigentlichem Programm) erscheint bei



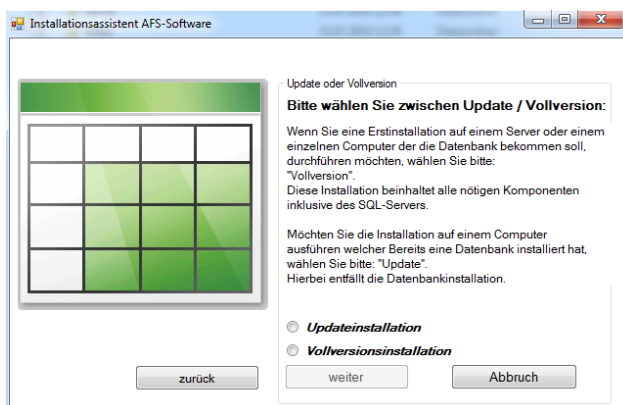
Windows Vista, Windows 7 und Windows Server eventuell die Meldung der Benutzerkontensteuerung für den DB_Installer.exe. Mit dieser wird die Datenbank installiert. Bestätigen Sie die Aufforderung mit „Ja/Zulassen“.

Es erscheint der Installationsassistent für die Datenbank.

Dort haben Sie als Auswahl:

Netzwerkarbeitsplatz (Client) oder Server. Möchten Sie keine Datenbank oder Treiber installieren, so wählen Sie „Abbruch“. Dieses wird nur Administratoren empfohlen, da dann alle erforderlichen Dateien manuell installiert werden müssen. Das Setup führen wir mit der „Server“ Installation weiter.

Dazu aktivieren Sie „Serversystem“ und klicken auf „weiter“.

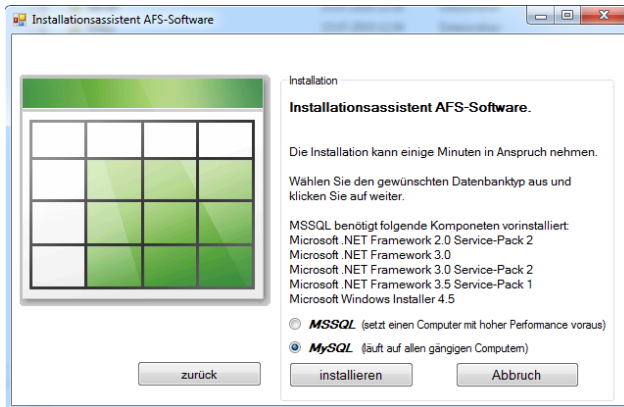


Jetzt erscheint die Auswahl:

Bei Updateinstallation werden nur die benötigten Treiber installiert. Bei Vollversion wird die Datenbank noch installiert und automatisch konfiguriert.

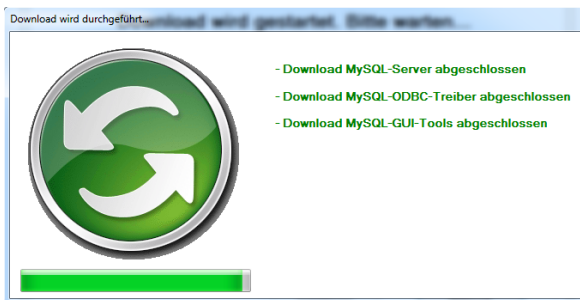
Dazu werden ggf. noch Daten aus dem Internet nachgeladen. Stellen Sie sicher dass der PC Zugriff auf das Internet hat.

In nächsten Schritt erscheint die Auswahl, ob Sie MS-SQL oder MY-SQL installieren möchten.



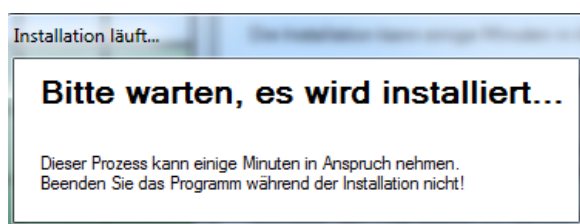
Starten Sie die Installation, nach der Auswahl des Datenbanktyps mit „installieren“.

Der Vorgang für die Installation kann je nach Rechner Leistung und eventuellen Downloads einige Zeit in Anspruch nehmen.

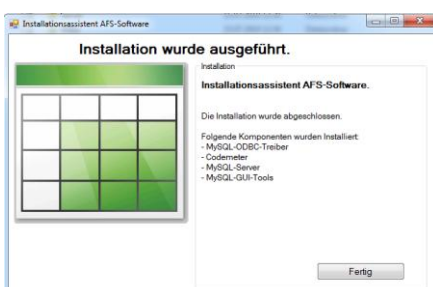


In diesem Fenster erscheint der Fortschritt des Downloads, der benötigten Komponenten.

Nach Abschluss des Downloads werden die Komponenten automatisch installiert. Dazu wird Ihnen folgendes Fenster angezeigt.



Ist die Installation abgeschlossen, erhalten Sie ein Status Fenster, in dem Sie nochmals ersehen können, welche Komponenten installiert wurden.



Das Programm ist nun startbereit.