

AFS-ZVT-Schnittstelle



Handbuch

AFS-ZVT-Schnittstelle

Produktvorstellung

Vielen Dank, dass Sie sich für ein Produkt aus dem Hause AFS-Software entschieden haben. Mit unserer Softwarelösung *AFS-ZVT-Schnittstelle* steht Ihnen eine moderne Schnittstelle für den Einsatz von Bezahlterminals zu Verfügung. Im Zusammenspiel mit unseren Kassenslösungen bietet Ihnen die AFS-ZVT-Schnittstelle die Möglichkeit, elektronische Zahlungen durchzuführen, Zahlungen zu stornieren sowie einen Kassenabschluss durchzuführen.

Sobald Sie die Software Starten wird diese im Hintergrund aktiv. Sobald sie es minimieren finden Sie ein Tray-Icon in der Taskleiste, welches Ihnen hilfreiche Hinweise bei der Abwicklung von Zahlungen und Stornierungen in Form von Tool-Tipps anzeigt.

Grundvoraussetzungen

Um die AFS-ZVT-Schnittstelle nutzen zu können benötigen Sie eine Kassensoftware aus dem Hause AFS-Software (ab X6) und ein Kartenterminal mit Anbindung an Ihr Firmennetzwerk, welches das ZVT-Kassenprotokoll unterstützt.

Sie müssen das EC-Cash Terminal bereits fertig konfiguriert und ZVT explizit aktiviert haben, bevor Sie mit der Einrichtung der ZVT Schnittstelle beginnen können.

Dies ist bei jedem Gerät unterschiedlich, wenden Sie sich hier an Ihren Lieferanten.

Installation

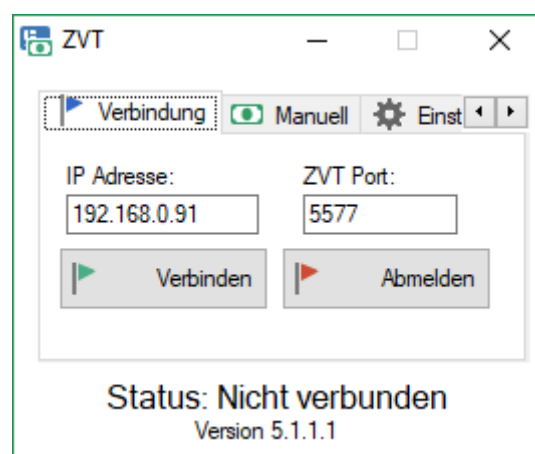
Integrieren Sie als erstes das Zahlungsterminal in Ihrem Netzwerk und stellen Sie sicher, dass als Kommunikationsprotokoll das ZVT-Kassenprotokoll im Terminal eingestellt ist.

Installieren Sie die Schnittstelle auf Ihrer Kasse, indem Sie die Datei „ZVT_Setup.msi“ ausführen und den Anweisungen folgen. Nach Abschluss der Installation finden Sie ein Icon „AFS_ZVT_Schnittstelle“ auf Ihrem Desktop sowie unter „Start -> Programme -> AFS-Software -> ZVT-Schnittstelle“.

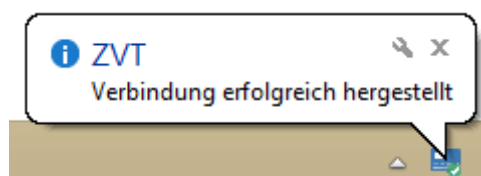
AFS-ZVT-Schnittstelle

Konfiguration

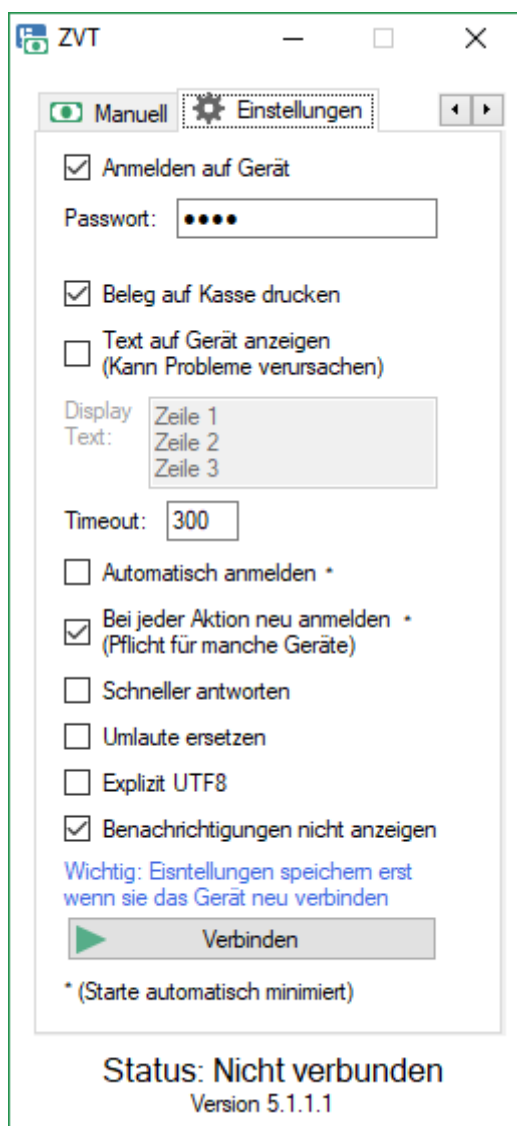
Starten Sie die Schnittstelle über „Start -> Programme -> AFS-Software -> ZVT-Schnittstelle -> AFS_ZVT_Schnittstelle.exe“. Es erscheint ein neues Tray-Icon in der Taskleiste bei der Windows-Uhr und das Programm öffnet sich. Geben Sie zuerst die Netzwerk-IP ein die Sie ihrem Kartenterminal zugewiesen haben. Anschließend geben Sie den Port ein den Sie in Ihrem Kartenterminal eingestellt haben.



Nun können Sie sich über den Button „Anmelden“ mit dem Gerät verbinden.



Ob die Verbindung erfolgreich war sehen Sie an dem entsprechenden Tool-Tipp welches in der Symbolleiste dargestellt wird.



Weitere Einstellungen

Wir empfehlen immer die Option „Anmelden auf Gerät“ zu aktivieren, da so die meisten EC-Cash Geräte erst mit der ZVT-Schnittstelle funktionstüchtig werden. Das Standardpasswort der EC-Cash Terminals ist: 000000 oder 012345.

Mit „Beleg auf Kasse“ drucken wird der EC-Cash Beleg nicht mehr über Ihr EC-Cash Gerät gedruckt, sondern von der Kasse. Auch der Kassenabschluss wird nicht mehr vom EC-Cash Gerät gedruckt, sondern nur noch beim Z-Bericht der Kasse durchgeführt und an selbigen mit angehängen (Wichtig: Diese Option kann nicht zusammen mit „Schneller antworten“ genutzt werden.)

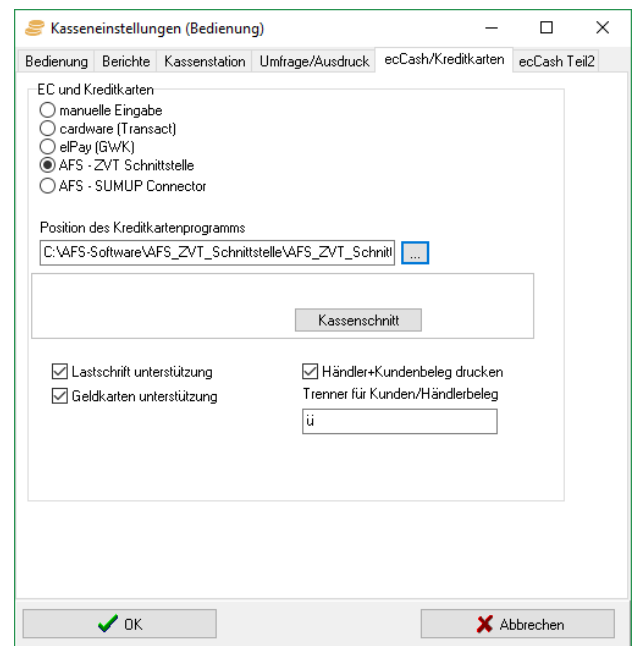
Die restlichen Optionen sind soweit selbsterklärend. „Explizit UTF8“ sowie „Umlaute ersetzen“ sind meist nur dann nötig, wenn

die Belege von der Kasse gedruckt werden und diese „merkwürdig“ aussehen. Hier müssen die richtigen Einstellungen für jedes EC-Cash Gerät ausgetestet werden.

AFS-ZVT-Schnittstelle

Konfiguration der Kassensoftware

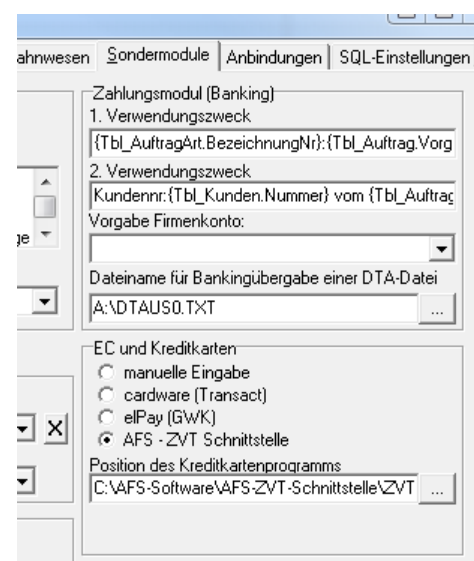
Öffnen Sie in Ihrer Kassensoftware (z.B. AFS-Manager SQL) die Einstellungen über „Datei -> Einstellungen“. Im Reiter „Sondermodule“ Wählen Sie unter „EC und Kreditkarten“ den Punkt „AFS-ZVT-Schnittstelle“. Als „Position des Kreditkartenprogramms“ wählen Sie das Verzeichnis in dem sich die „AFS_ZVT_Schnittstelle.exe“ befindet.



Mit „Händler + Kundenbeleg drucken“ wird der Bong des EC-Cash Gerätes zweimal ausgedruckt. Übergibt Ihr EC-Cash Gerät den Händler und Kundenbeleg sollten Sie diese Option deaktivieren.

Bitte geben Sie als Trenner das „ü“ ein damit bei dem „ü“ zwischen Händler und Kundenbeleg Ihr Drucker schneidet.

Starten Sie nun die Kasse (z.B. im AFS-Manager SQL „Vorgänge -> Komfort-Kasse mit Touch“. Wählen Sie dort „weitere Funktionen -> Einstellungen -> Kasseneinstellungen (sonstiges)“ aus. Treffen Sie dort im Reiter „ecCash/Kreditkarten“ dieselben Einstellungen wie oben. Setzen Sie die entsprechenden Hacken, wenn Sie Lastschrift und/oder Geldkartenzahlungen akzeptieren.



Wenn Sie sich für den Belegdruck durch die Kasse entschieden haben, dann wechseln Sie nun auf den Reiter „ecCash Teil2“. Wählen Sie dort einen entsprechenden Drucker für den Druck der Belege aus. Es empfiehlt sich „Druck auf eingestelltem BON-Drucker“ zu nutzen.

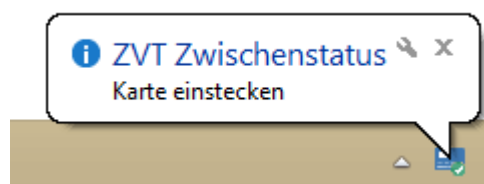
AFS-ZVT-Schnittstelle

Betrieb

Sobald die Schnittstelle einen Befehl von der Kassensoftware erhält, wird eine Verbindung zum EC Terminal aufgebaut und die entsprechende Aktion ausgeführt.

In der Kasse können Sie nun „Kunde will zahlen“ klicken und dann „per EC-Karte / Geldkarte“ wählen.

Die Schnittstelle zeigt Ihnen Informationen in Form von Tool-Tipps an. Dazu gehören Meldungen über den Verbindungsauf- bzw. Abbau, Statusinformationen von Zahlungen, Storno und Kassenabschlüssen sowie Fehlermeldungen.



Um das Programm zu beenden deaktivieren Sie zunächst die Schnittstelle durch einen Rechtsklick auf das Tray-Icon und dann auf „Beenden“.

AFS-Software GmbH & Co. KG

Klaustor 3

36251 Bad Hersfeld

<http://www.afs-software.de>

Vertrieb: 06621 / 65 01 0

Fax: + 49 (0) 66 21 / 65 01 11

Hotline (9 bis 12 Uhr & 14 bis 17 Uhr):

0900 / 1000 795

(1,70 € / Min. aus dem Festnetz;

ggf. abweichende Preise aus Mobilfunknetzen)